

TANTI MOTIVI PER **ESSERE SOCIO** DELLA BANCA DI PESARO

FAR PARTE DELLA NOSTRA **COMPAGINE SOCIALE** VUOL DIRE **APPARTENERE**
AD UNA COOPERATIVA DI CREDITO. COOPERARE SIGNIFICA OPERARE **INSIEME**.





DA UNA PARTE INFATTI L'IMPEGNO DELLA BANCA DI PESARO CREDITO COOPERATIVO È **VALORIZZARE LA FIGURA DEL SOCIO** RAFFORZANDO LA NOSTRA RELAZIONE CON LA COMPAGINE SOCIALE; DALL'ALTRA PARTE IL SOCIO SI ASSUME L'IMPEGNO DI ESSERE PARTE ATTIVA DI TALE RELAZIONE. ANCORA: **APPARTENERE** AD UNA ISTITUZIONE PRESENTE NEL TERRITORIO DAL 1906; **PARTECIPARE** ATTIVAMENTE ALLA VITA DELLA BANCA; **INTERVENIRE** OGNI ANNO ESERCITANDO IL DIRITTO DI VOTO ALLE ASSEMBLEE GENERALI DEI SOCI PER APPROVARE LE STRATEGIE AZIENDALI ED I BILANCI; **PROMUOVERE** LA DIFFUSIONE DEI VALORI DELLA COOPERAZIONE NEL TERRITORIO

02

AMMISSIBILITÀ A SOCIO

Possono essere ammessi a socio le persone fisiche e giuridiche, le società di ogni tipo regolarmente costituite, che risiedono o svolgono la loro attività in via continuativa nella zona di competenza territoriale della banca di Pesaro.

03

FORMALITÀ PER L'AMMISSIONE A SOCIO

La richiesta di ammissione a socio può essere presentata...

06

I VANTAGGI RISERVATI A TUTTI I SOCI BANCARI

Agevolazioni su spese di istruttoria su mutui prima casa e su finanziamenti...

07

OPPORTUNITÀ

Gite sociali: viaggi organizzati annualmente dalla banca offerti ai soci a prezzi vantaggiosi.

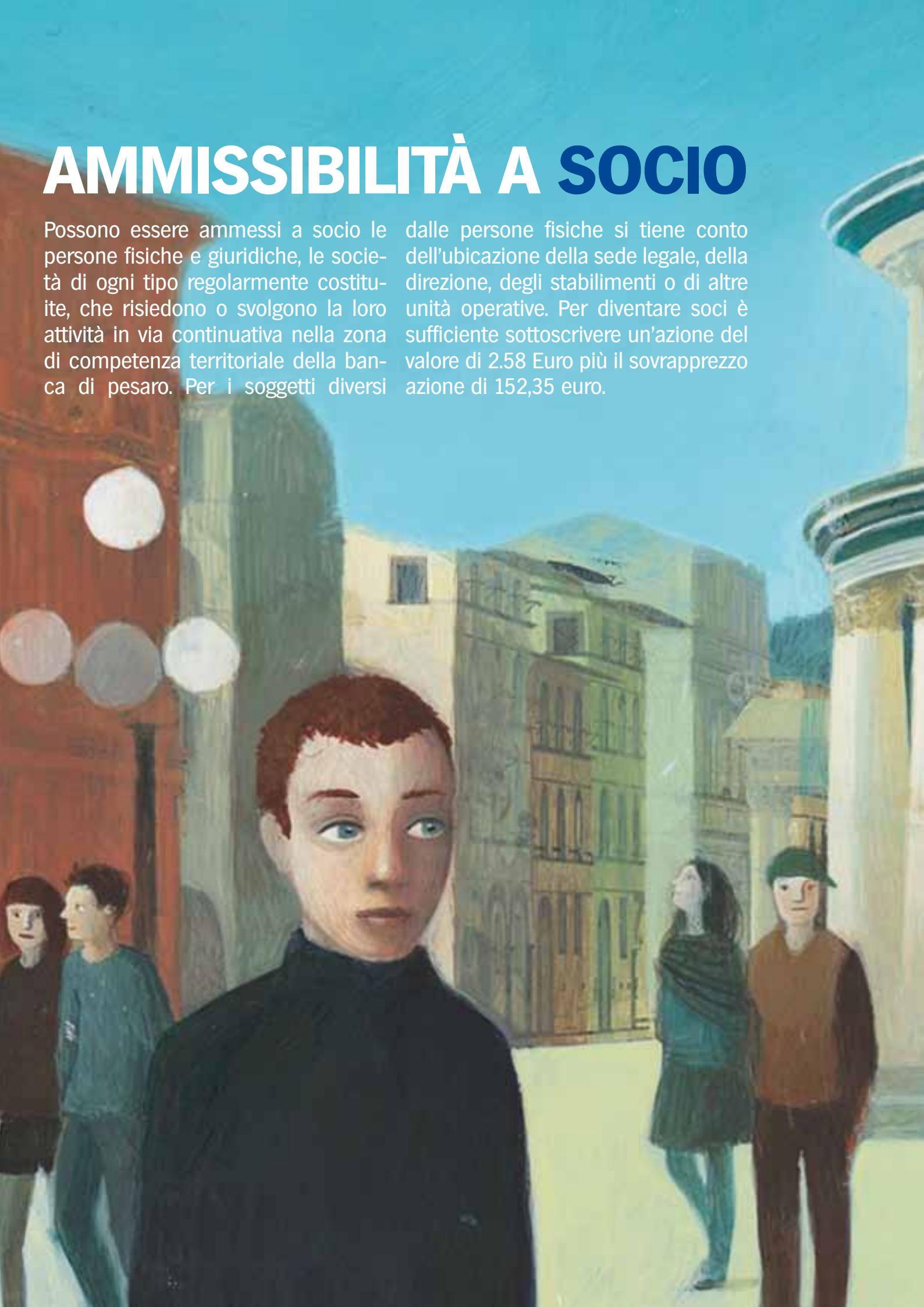
Prevenzione primaria delle malattie cardiovascolari effettuato dalla Fondazione per la lotta contro l'infarto onlus Pesaro.



AMMISSIBILITÀ A SOCIO

Possono essere ammessi a socio le persone fisiche e giuridiche, le società di ogni tipo regolarmente costituite, che risiedono o svolgono la loro attività in via continuativa nella zona di competenza territoriale della banca di Pesaro. Per i soggetti diversi

dalle persone fisiche si tiene conto dell'ubicazione della sede legale, della direzione, degli stabilimenti o di altre unità operative. Per diventare soci è sufficiente sottoscrivere un'azione del valore di 2.58 Euro più il sovrapprezzo azione di 152,35 euro.



FORMALITÀ PER L'AMMISSIONE A **SOCIO**

La richiesta di ammissione a socio può essere presentata presso gli sportelli della banca che provvederanno poi ad inoltrarla al consiglio di amministrazione per la relativa approvazione e il perfezionamento della stessa.

Dell'accoglimento della domanda e dell'iscrizione nel libro soci, verrà data comunicazione scritta al socio.

I VANTAGGI RISERVATI A TUTTI I SOCI

BANCARI

Agevolazioni su spese di istruttoria su mutui prima casa e su finanziamenti chirografari;

Carta di credito bccsocio personalizzata gratuita;
Bancomat nazionale gratuito;

Canoni per servizio "pos" agevolati;

Attivazione e canone **web banking gratuiti**;

Piani di accumulo (pac) senza commissione di sottoscrizione;

Finanziamenti a tasso zero per le spese scolastiche (libri e tasse di iscrizione) dei soci e dei loro figli;
Sconto 10% su tariffa polizza rc auto assimoco.





OPPORTUNITÀ

Gite sociali:

viaggi organizzati annualmente dalla banca offerti ai soci a prezzi vantaggiosi.

Atletica banca di pesaro:

possibilità di iscriversi alla società podistica Banca di Pesaro.

Carta socio:

tessera identificativa che consente la fruizione di particolari servizi, iniziative e promozioni dedicate ai Soci. Esibendo la propria Carta il Socio può usufruire di sconti nei negozi convenzionati.

Convenzioni

per gli esercenti:

per gli esercenti che lo desiderano convenzionarsi con la Carta Socio ed avere visibilità attraverso gli strumenti di comunicazione della Banca (sito internet, manifesti e volantini esposti in tutte le filiali della Banca).



FONDAZIONE

PER LA LOTTA CONTRO L'INFARTO

"PROF. E. SGARBI"

ONLUS

Pesaro

Progetto di prevenzione primaria delle malattie cardiovascolari effettuato dalla **Fondazione per la lotta contro l'infarto onlus Pesaro**, in collaborazione con la **Banca di Pesaro credito**

cooperativo, a vantaggio di tutti i soci. La valutazione del profilo di rischio cardiovascolare praticata **è gratuita** ed aperta anche **ai famigliari dei soci.**

